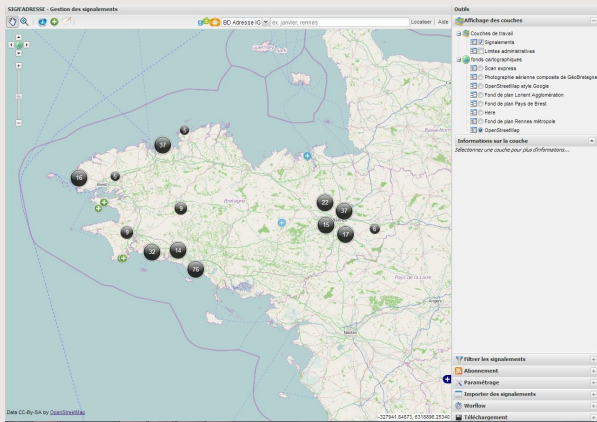


Présentation des derniers outils nés du partenariat

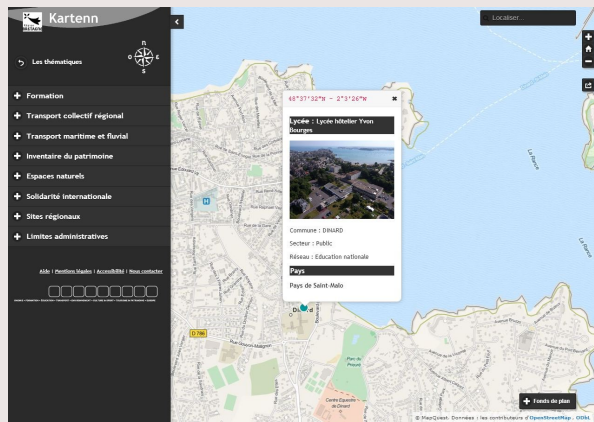




- La plate-forme régionale



- Sign'adresse outil de saisie collaboratif



- Kartenn, visualiseur cartographique

GéoBretagne®

En Bretagne

+100
partenaires



**cataloguer
partager
publier
harmoniser**

Données « libérées » : exemples



qui (ré)utilise les données

bureaux d'étude

entreprises

collectivités

citoyens

chercheurs

+850

données

Etat

+34K

visiteurs
par mois

+20M

tuiles
par mois

associations

SIGN'ADRESSE - Gestion des signalements

géo BD Adresse IG ex. janvier, rennes Localiser Aide

Data CC-BY-SA by [OpenStreetMap](#)

-327941.84873, 6318896.25340

Outils

Affichage des couches

- Couches de travail
 - Signalements
 - Limites administratives
- fonds cartographiques
 - Scan express
 - Photographie aérienne composite de GéoBretagne
 - OpenStreetMap style Google
 - Fond de plan Lorient Agglomération
 - Fond de plan Pays de Brest
 - Here
 - Fond de plan Rennes métropole
 - OpenStreetMap

Informations sur la couche

Sélectionnez une couche pour plus d'informations...

- Filter les signalements
- Abonnement
- Paramétrage
- Importer des signalements
- Workflow
- Téléchargement

Sign'adresse est un outil permettant la saisie de signalements liés à l'adresse.

Des Opérateurs tels que TomTom ou Here ou bien encore OSM intègrent ensuite ces données dans leurs référentiels respectifs.

Recette du succès : outil + animation locale + carotte guichet unique.

L'outil est développé à partir des librairies suivantes :


- ExtJs 3.4, GeoExt 1.1, OpenLayers 2.11
- PHP pour les services web non OGC

Les fonctionnalités principales de l'outil sont :

- Localisation à l'adresse grâce au service OpenLS du Géoportail,
- Saisie de signalements avec enregistrement de pièces jointes grâce au standard WFS-T,
- Filtrage et clustering des signalements,
- Abonnement RSS aux signalements sur une emprise géographique personnalisée
- Téléchargements des signalements...
- Workflow permettant aux intégrateurs d'indiquer la prise en compte des sig

Live

vidéo



Kartenn

Localiser...


Les thématiques

- + Formation
- + Transport collectif régional
- + Transport maritime et fluvial
- + Inventaire du patrimoine
- + Espaces naturels
- + Solidarité internationale
- + Sites régionaux
- + Limites administratives

Aide | Mentions légales | Accessibilité | Nous contacter

48°37'32"N - 2°3'26"W

Lycée : Lycée hôtelier Yvon Bourges



Commune : DINARD
Secteur : Public
Réseau : Education nationale

Pays

Pays de Saint-Malo

+ Fonds de plan

© MapQuest. Données : les contributeurs d'OpenStreetMap, ODbL

Kartenn (mviewer) est un visualiseur cartographique web écrit en pur Javascript, orienté grand public et développé à partir des bibliothèques jQuery 1.10 et jQuery Mobile 1.4.0, OpenLayers 3 beta5. Ce visualiseur est inspiré de <http://geo.metzmetropole.fr/>

Les fonctionnalités principales de l'outil sont :

- Localisation à l'adresse grâce au service OpenLS du Géoportail,
- Affichage thématique des données,
- Interrogation de couches
- Choix entre nombreux de fonds de plan
- Partage de cartes..

Live

vidéo

Merci pour votre attention

- **Vos questions ?**

<http://geobretagne.fr>

<https://github.com/geobretagne>

sebastien.pelhate@region-bretagne.fr